

# 赤外線調査だから、早くて、負担が少ない。

しかも、建物の設計にも詳しいMETTグループだから安心！



## 建物診断で社会貢献

当社は、環境変化に伴って起こる建築物の経年劣化を診断することで、安心して安全な暮らしに貢献しています。

## 赤外線外壁調査は、大阪建物病院におまかせください。

外壁診断をするなら、コストや作業期間などの負担がかかる打診検査よりも、赤外線カメラによる調査がおすすめです。当社では、建築分野で幅広い知識と経験を持つMETTグループの総合力を生かして、その調査方法を研究し、高い精度で赤外線調査を行うノウハウを育ててきました。

当社の赤外線調査なら、通常は発見できない隠れた傷みまでチェックできます。

### 赤外線撮影

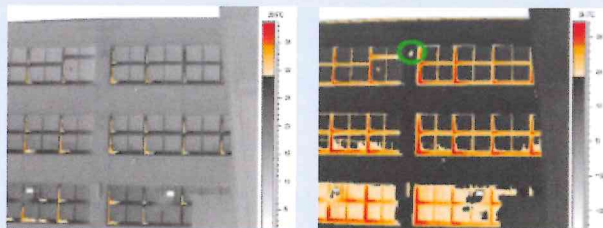


640x480 ピクセルの赤外線解像度と卓越した機能を各種備えたクラス最高の赤外線サーモグラフィを使用

### データ解析



- 1 赤外線撮影したデータを分析して・・・
- 2 隠れていた剥離部分を発見！



高精度赤外線外壁調査は、正常な部分の外壁と剥離部分に生じる表面温度差を利用して、剥離部分を見つけ出す診断方法です。外壁を撮影した後、解析温度幅を序々に変えてデータ分析することで、剥離部分を見つけ出すことができます。



株式会社 大阪建物病院  
Osaka Tatemono Hospital

お問い合わせはこちらまで

06-6491-6130

# 建物に接触することなく、表面温度の差を測ることで 外壁の傷みや漏水の原因を確実につきとめられます。

「全面調査をやりたいが、打診検査は大変。しかし、放っておくと、建物のダメージが広がってしまう・・・」

「営業中に調査すると、業務に大きな支障が出る・・・」

赤外線調査なら、足場が不要。短期間で現地調査が完了するので、そんなご心配はいりません。

さらに、当社のシステムなら、従来の赤外線調査よりもさらに高精度な調査が可能です。

## 打診検査との違い コストも、時間も、周囲への影響も違います。

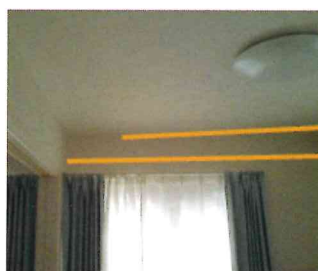
	足場やゴンドラによる 全面打診方式	大阪建物病院の 高精度赤外線外壁調査
コスト	× ■足場やゴンドラが必要 ■建物利用者への安全対策が必要 ■通行人・通行車両の交通整理が必要	○ ■足場やゴンドラが不要 ■安全対策が不要 ■交通整理が不要
調査期間	× ■足場の設置・撤去に要する工期 ■人手による全面打診の工期	○ ■建物周辺からの赤外線カメラによる撮影のため短期間で完了
建物利用者への影響	× ■足場やゴンドラによる建物外観への影響 ■打診による騒音 ■建物内お客様への打診作業者の立ち入り	○ ■建物の外観への影響や騒音が無く 建物内のお客様に不快感を与えることがない。 病院・ホテル・事務所等の調査にも適している。



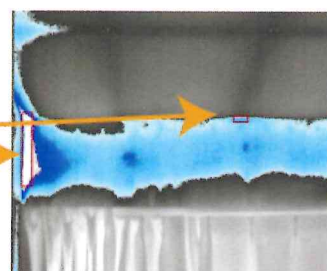
外壁打診調査(高所作業車)



外壁打診調査(チェアゴンドラ)



漏水調査(可視画像)



漏水調査(赤外線画像)

### 会社概要

社名	株式会社 大阪建物病院
設立	2012年5月2日
本社住所	〒661-0974 兵庫県尼崎市若王寺3丁目30番24号 TEL:06-6491-6130 / FAX:06-6491-6131
資本金	700万円
役員構成	代表取締役 南條 益伸
取引銀行	京都銀行 池田支店 関西みらい銀行 豊中駅前支店 徳島大正銀行 江坂支店
設計事務所免許	兵庫県知事登録 第02A04980号
社員保有資格	二級建築士、二級建築施工管理技士、宅地建物取引士、ITCレベル1サーモグラファー、住宅性能評価員
所属団体	一般社団法人 大阪府建築士事務所協会(賛助会員) KGリアルターズクラブ
事業内容	外壁調査業務(赤外線・高所作業車・ゴンドラ等利用打診) 赤外線漏水調査 建築基準法に基づく定期報告業務(特定建築物、建築設備、防火設備)
関連会社	メット株式会社(建築資材全般の施工・販売) 株式会社ハウスナビ(不動産売買、仲介、建築リフォーム)

### 調査実績

外壁調査:913棟/定期報告:1269棟/漏水調査:278棟(令和5年3月末現在)

エリア:大阪府、兵庫県、京都府、滋賀県、奈良県、和歌山県、三重県、東京都、埼玉県、静岡県、愛知県、長野県、新潟県、福井県、広島県、岡山県、鳥取県、香川県

案件:市役所、学校(大学、高校、中学校、幼稚園)、図書館、警察署、消防署、病院、共同住宅、複合商業施設、事務所ビル、ホテル、老健施設、工場等

### アクセス

- JR尼崎駅、JR塚口駅、阪急園田駅より徒歩20分。阪神バス城ノ堀バス停より徒歩5分。
- お車でお越しの方は、名神尼崎インター8分、阪神高速加島インターより10分。



**株式会社 大阪建物病院**  
Osaka Tatemono Hospital

〒661-0974  
兵庫県尼崎市若王寺 3-30-24  
TEL:06-6491-6130 / FAX:06-6491-6131  
<https://tatemono-hospital.com/>

